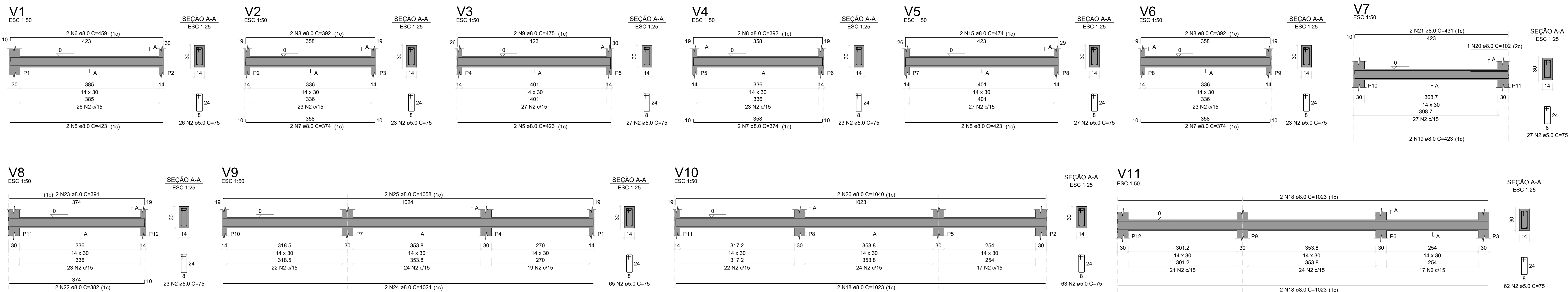
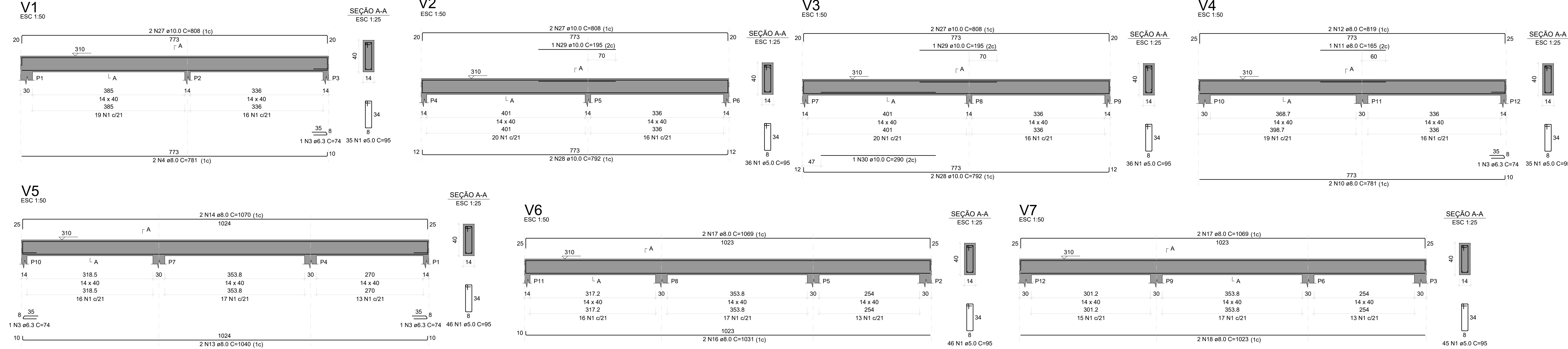


VIGA BALDRAME (Nível 0)



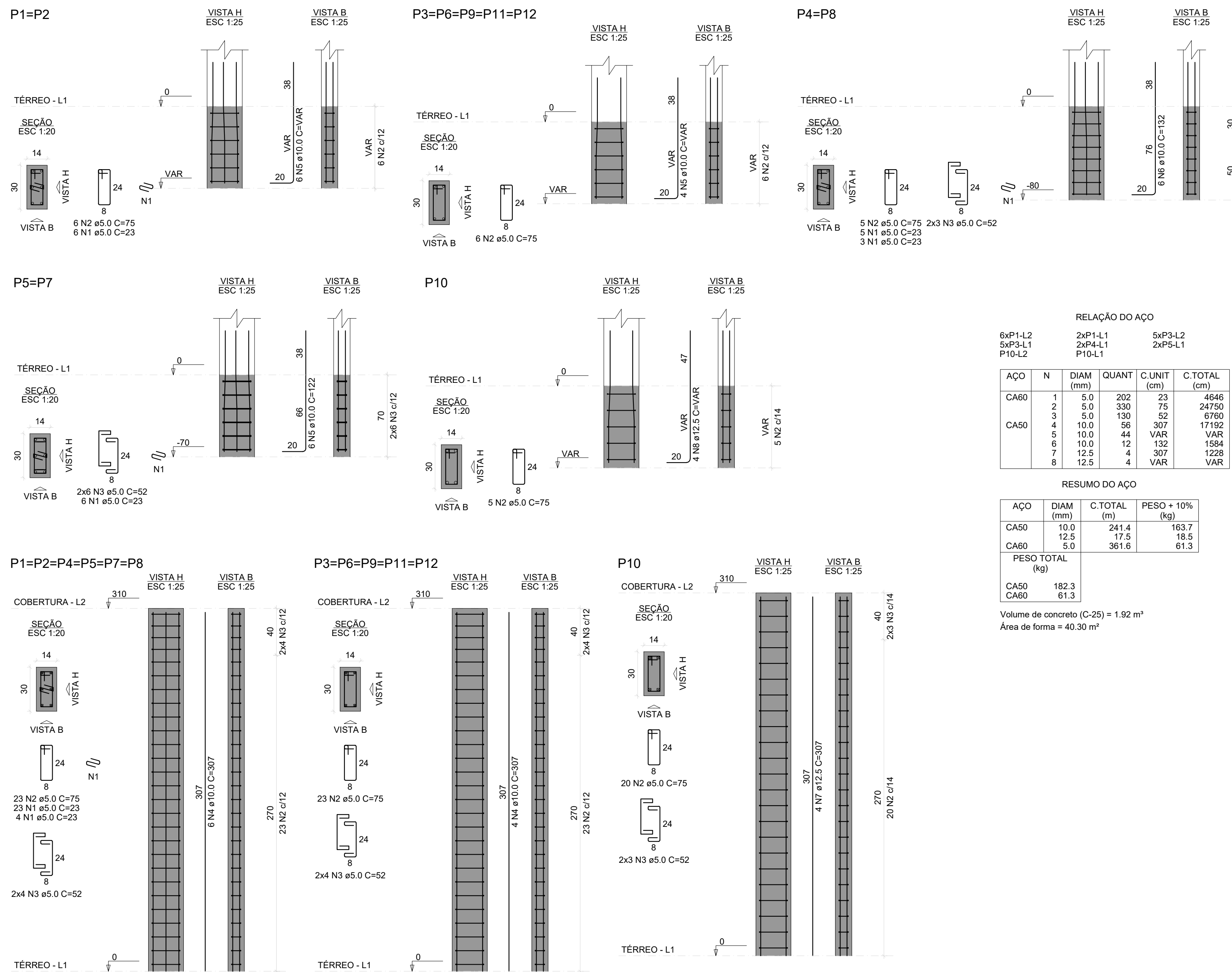
VIGA DE RESPALDO (Nível 310)



RELAÇÃO DO AÇO					
AÇO	N	DIAM (mm)	QUANT	C.UNIT (cm)	C.TOTAL (cm)
CABO	1	5.0	279	95	26505
CABO	2	5.0	389	75	29175
CABO	3	6.3	4	74	296
	4	8.0	2	781	1562
	5	8.0	6	422	2538
	6	8.0	2	459	918
	7	8.0	6	374	2244
	8	8.0	6	392	2352
	9	8.0	2	475	950
	10	8.0	2	781	1562
	11	8.0	1	165	165
	12	8.0	2	819	1638
	13	8.0	2	1040	2080
	14	8.0	2	1070	2140
	15	8.0	2	474	948
	16	8.0	2	1031	2062
	17	8.0	4	1069	4276
	18	8.0	8	1023	8184
	19	8.0	2	422	845
	20	8.0	1	102	102
	21	8.0	2	431	862
	22	8.0	2	362	724
	23	8.0	2	391	782
	24	8.0	2	1024	2048
	25	8.0	2	1058	2116
	26	8.0	2	1040	2080
	27	10.0	6	808	4848
	28	10.0	4	792	3168
	29	10.0	2	185	370
	30	10.0	1	290	290

RESUMO DO AÇO			
AÇO	DIAM (mm)	C.TOTAL (m)	PESO + 10% (kg)
CABO	5.0	3	0.8
CABO	8.0	432.2	187.6
CABO	10.0	87	59
PESO TOTAL (kg)		556.8	94.4
CABO	247.4		
CABO	94.4		

Volume de concreto (C-25) = 6.11 m³
Área de forma = 104.76 m²



Armação positiva das lajes do pavimento COBERTURA (Eixo Y)

Planta de vigotas pré-moldadas

RELAÇÃO DO AÇO			
AÇO	N	DIAM (mm)	QUANT
CABO	1	5.0	202
CABO	2	5.0	330
CABO	3	5.0	130
CABO	4	10.0	66
CABO	5	10.0	44
CABO	6	10.0	12
CABO	7	12.5	4
CABO	8	12.5	4

Volume de concreto (C-25) = 1.92 m³
Área de forma = 40.30 m²

CARIMBO DE APROVAÇÕES :

CATALÃO
Cidade que sorri e faz.

LICENGE
ENGENHARIA E CONSULTORIA

TIPO DE USO :
PROJETO CEASA CATALÃO

ENDERECO DA OBRA :
ARCO VIÁRIO, KM 2, ZONA RURAL, CATALÃO - GO

PROPRIETÁRIO :
PREFEITURA MUNICIPAL DE CATALÃO - GO CNPJ: 01.505.643/0001-50

AUTOR DO PROJETO :
ENQº SAMUEL GONÇALVES CARRILHO CREA nº. 101586582/D-GO

RESPONSÁVEL TÉCNICO :
ENQº SAMUEL GONÇALVES CARRILHO CREA nº. 101586582/D-GO

DESCRIÇÃO :
CÂMARA FRIA
* Vigas Baldrames
* Vigas de Respaldo
* Pilares
* Lajes

VERIFICAR PLANTA DE ARQUITETURA.

ESCALA :
INDICADAS

DATA :
28/07/2022

DESENHO :
SAYONARA
(64)3443-1688

REVISÃO :

01/02